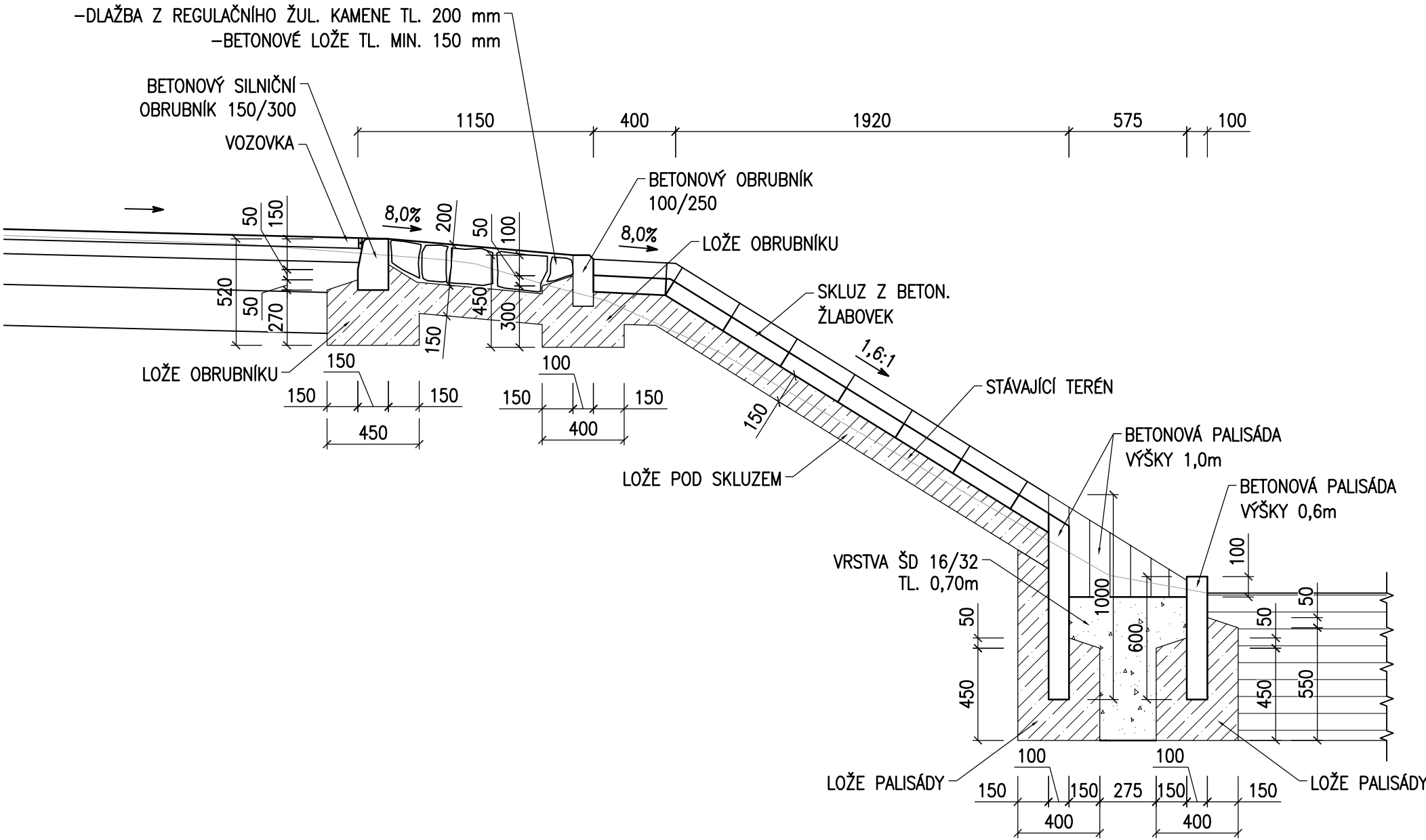


ŘEZ C–C 1:25



STÁVAJÍCÍ SÍŤ:

— — — — — VEŘEJNÉ OSVĚTLENÍ (PODZEMNÍ)

UPOZORNĚNÍ!

ZÁKRESY PODZEMNÍCH ZAŘÍZENÍ JSOU POUZE ORIENTAČNÍ A NESLOUŽÍ JAKO VYTÝČOVACÍ VÝKRES! PŘED ZAHÁJENÍM STAVEBNÍCH PRACÍ JE NUTNO U SPRÁVCŮ ZAJISTIT JEJICH VYTÝČENÍ!

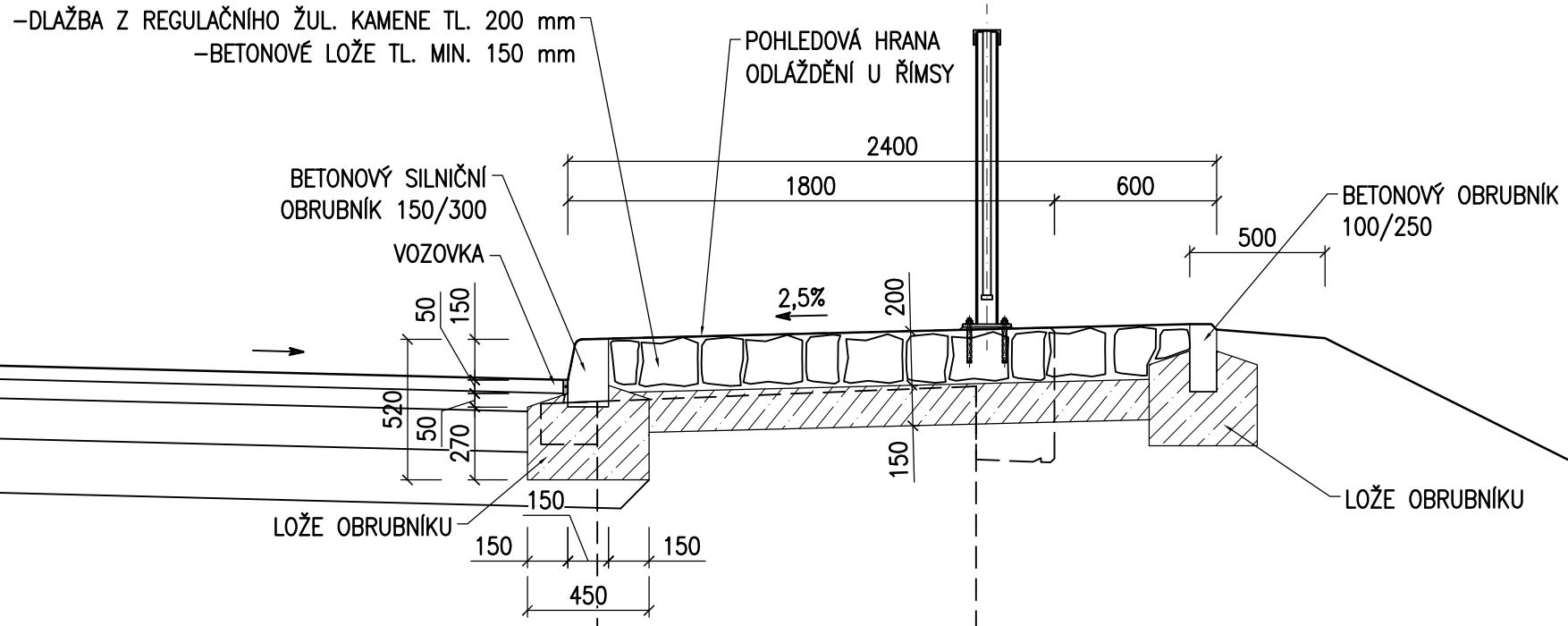
POZNÁMKY:

- VŠECHNY POUŽITÉ BETONOVÉ PREFABRIKÁTY (OBRUBNÍKY) MUSÍ BÝT ODOLNÉ PRO STUPEŇ PROSTŘEDÍ XF4.
- PRO PROVÁDĚNÍ PLATÍ PŘEDPISY TKP 9, TKP 10 A TKP 18.
- ODLAŽDĚNÍ BUDE PROVEDENO V SOULADU S VL4 VE SLOŽENÍ:
 - ŽULOVÝ REGULAČNÍ KÁMEN (TŘÍDA "I" DLE ČSN 721860) TL. 200mm
 - BETONOVÉ LOŽE C20/25n–XF3 TL. MIN. 150mm
- SPÁROVÁNÍ DLAŽBY BUDE PROVEDENO MALTOU DO PROSTŘEDÍ XF4 DLE ČSN EN 998–2 A ZTKP, kóp. 10.

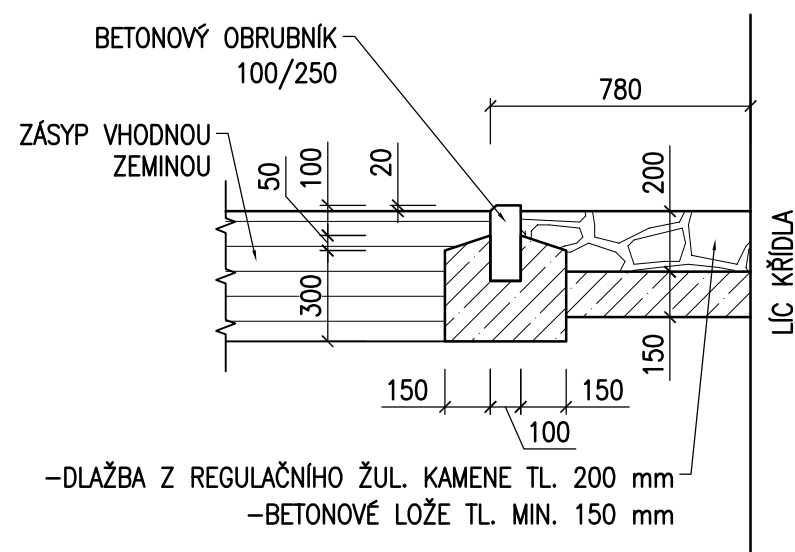
BETON
PODKLADNÍ BETON DLAŽBY
LOŽE PRO OBRUBNÍKY

ČSN EN 206+A2
C20/25n–XF3
C20/25n–XF3

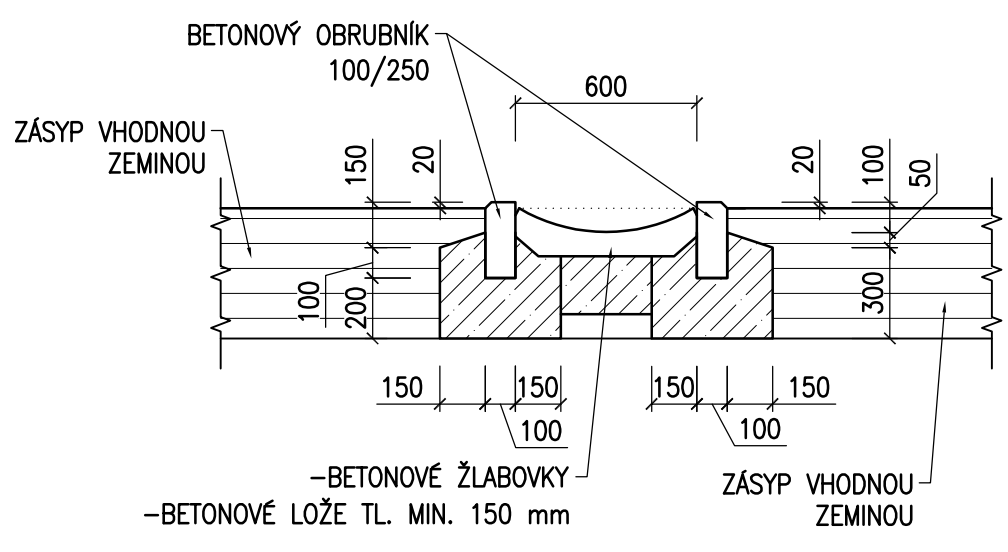
ŘEZ D–D 1:25



ŘEZ A–A 1:25




ŘEZ B–B 1:25



SOUDRADNICOVÝ SYSTÉM: S-JTSK

VÝŠKOVÝ SYSTÉM: Bpv

OBJEDNATEL:	KRAJSKÁ SPRÁVA A ÚDRŽBA SILNIC VYSOČINY, p.o. KOSOVSKÁ 1122/16, 586 01 JIHLAVA		 <div>MARTIN HEJDUK LABKOVÁ 84/57 514 00 PÍSEK IČO: 08730484 OSMČ: +420 734 828 915 e-mail: martin.hejduk@smprojekt.cz www.smprojekt.cz</div>
KATASTR. ÚZEMÍ:	ČÍŽOV U JIHLAVY [781835]		
ZODP. PROJEKTANT:	VYPRACOVAL:	ZAK. ČÍSLO:	069HM2023
MARTIN HEJDUK	MARTIN HEJDUK	DATUM:	10/2024
NÁZEV AKCE:	ÚČEL PD:		PDPS
III/03827 ČÍŽOV - MOST EV. Č. 03827-1	MĚŘITKO:		1:100,25
OBJEKT:	FORMÁT:		10xA4
SO 201 - MOST EV. Č. 03827-1	Č. PŘÍLOHY:		PARE:
NÁZEV PŘÍLOHY:	ÚPRAVY KOLEM MOSTU		D.1.1.12